

PETITE ENFANCE

La Ludothèque

Inscription obligatoire (nombre de places limité)

07.66.76.26.75



pour les 0-6 ans accompagnés d'un adulte

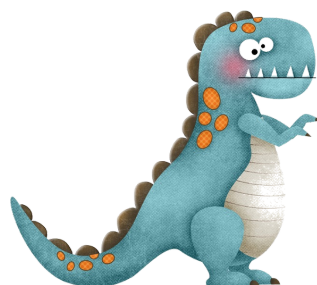
Françoise vous accueille
pour un temps de jeu ou du prêt de jeu

Mardi : 9h30 - 11h45 et 16h-18h

Mercredi : 9h30 - 11h45 et 15h-18h

Jeudi : 9h30 - 11h45 et 16h-18h

**Fermeture de la ludothèque
du 12 au 16 juillet**



Cet été venez
profiter de la
LUDO AU PARC !

Jeudis 8 et 22 juillet

Rendez-vous à 9h30 au Centre
social ou 10h au jardin Michelet
(Derrière espace culturel Bonnefoy)

Françoise vous propose de se rejoindre
au parc avec des jeux/jouets
d'extérieurs.

Chacun peut emmener son pique-nique
pour finir cette matinée !

Inscription obligatoire

ADULTES



Le Bla-Bla... Sans Café !

Inscription obligatoire (nombre de places limité)

Jeudi matin de 9h30-12h
Saïda vous accueille pour papoter, tricoter,
échanger vos savoirs ...



La Permanence sociale :

Accueil, écoute, accompagnement dans les
démarches administratives, informations et
orientation

Uniquement sur rendez-vous en contactant
Isabelle Calmejane (conseillère en ESF)

☎ 06.31.38.31.93

Ateliers numériques

Envie de mieux connaître les
fonctionnalités de votre
téléphone ?

Envie d'apprendre les bases
d'utilisation d'une tablette
ou d'un ordinateur ?

Besoin de créer une adresse mail,
un compte sur un site en ligne ?

(CAF, pôle emploi, cantine, E.N.T ...)

» ateliers numériques
sur Inscription «
à l'accueil ou au 09 80 87 56 48

ENFANCE JEUNESSE

Le CLAS (accompagnement scolaire)

pour les élémentaires, collégiens et lycéens
(6 - 17 ans)

Mélanie et l'équipe de bénévoles vous accueillent
Mardi et Jeudi : 16h30-18h30

L'Espace jeunes

pour les 12 - 20 ans

Mélanie accueille les jeunes tous les mercredis
de 14h à 18h30 et les vacances scolaires

LES SORTIES FAMILLES

Toutes les sorties sont sur inscription, validée après
paiement de la participation financière
Adultes : 5€ // Enfants (jusqu'à 18ans) : 3€



Mercredi 7 juillet : 8h30-18h30

Sortie famille au village Gaulois

Aux quatre coins du village les artisans
expliquent avec passion et à l'aide de
démonstrations les gestes d'autrefois :
forge, orfèvrerie, dinanderie, bronze,
vannerie, tissage, travail du cuir,
navigation...

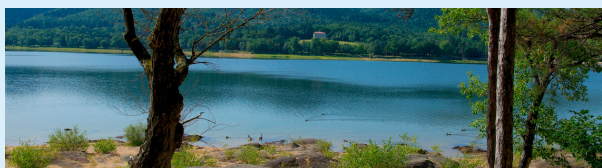
jeudi 15 juillet :

8h30-18h30

**visite village de Lautrec
et Base nautique d'Aquaval**



mercredi 21 juillet : 8h30-18h30



Sortie au Lac de Saint Ferreol



mercredi 28 juillet

sur la journée

Balade, pique-nique et jeux

gratuit



CENTRE SOCIAL ET CULTUREL Raymond IV



L'AGENDA DE JUILLET 2021

ACCUEIL

Mardi, Mercredi, jeudi et vendredi : 9h30-12h

Mardi*, Mercredi et Jeudi : 14h-18h

**Permanence de l'association d'adhérents
Remue- Ménages le mardi : 14h-18h*

mail: csc.raymond4@alliancesetcultures.org

Facebook : [cscraymond.quatre](https://www.facebook.com/cscraymond.quatre)

4 rue de l'orient 31000 Toulouse

Tel : 09-80-87-56-48



A LA UNE !

FERMETURE DU CENTRE SOCIAL : DU 2 AU 27 AOÛT

RÉOUVERTURE LE 31 AOÛT